



武汉理工大学

WUHAN UNIVERSITY OF TECHNOLOGY

**武汉理工大学 2021-2022 学年
信息公开工作年度报告**

武汉理工大学

2022 年 10 月

武汉理工大学 2021-2022 学年 信息公开工作年度报告

本年度报告根据教育部《高等学校信息公开办法》（教育部令第 29 号）、《教育部关于公布〈高等学校信息公开事项清单〉的通知》（教办函〔2014〕23 号）及《武汉理工大学信息公开办法》（校办字〔2014〕19 号）的规定，按照《教育部办公厅关于做好 2022 年高校信息公开年度报告工作的通知》要求，由武汉理工大学信息公开工作领导小组办公室编制。全文内容包括概述，主动公开情况，依申请公开和不予公开情况，对信息公开的评议情况，因学校信息公开工作受到举报、复议、诉讼的情况，问题和改进措施，其他需要报告的事项，以及清单事项公开情况表等部分。本年度报告中所列统计数据的时间为 2021 年 9 月 1 日至 2022 年 8 月 31 日。

一、概述

2021-2022 学年，学校坚持以习近平新时代中国特色社会主义思想为指导，全面贯彻党的十九大、十九届六中全会等会议精神，深入学习习近平总书记在庆祝中国共产党成立 100 周年大会上的重要讲话精神，按照党中央、国务院关于政务公开工作的决策部署和教育部推进教育公开的总体安排，继续坚持“以公开为常态、不公开为例外”的原则，进一步推进信息公开标准化和规范化建设，完善信息公开工作体制机制，着力加强院校两级信息公开工作，提高信息公开工作实效，提升师生员工和社会公众在学校治理中的参与度，进一步推动学校治理体系和治理能力现代

化。

（一）建立健全体制机制，夯实信息公开工作基础

近年来，学校从制度建设、机制保障、队伍管理等多方面夯实信息公开工作基础。修订《武汉理工大学信息公开实施办法（暂行）》《武汉理工大学信息公开指南》《武汉理工大学信息公开办法》《武汉理工大学二级单位信息公开实施细则（试行）》等一系列制度文件，明确信息公开流程、信息公开目录，切实保障信息公开稳定有序开展。同时，学校系统构建校院两级工作机制，细化工作分工与工作职责，全面推进院校两级开展学校信息公开工作。此外，学校继续实行“信息员负责制”，强化信息员责任担当，确保各项工作圆满完成。

（二）持续强化评价监督，提升信息公开工作水平

学校不断完善师生意见建议反馈制度和强化考核监督方式，推动信息公开工作水平不断提升。学校充分发挥校长信箱、书记信箱、纪检信箱、督导信箱、校领导接待日、校领导午餐会、学生权益平台的作用，广泛收集师生群众的意见建议。以教职工代表大会、全校干部大会、师生代表座谈会等校内会议及公告、通报、通知为基本载体做好信息公开工作。此外，学校按照教学单位、科研单位、职能部门与直属附属单位三类分别编制信息公开目录，并通过在各单位网站开设信息公开专栏予以落实。学校信息公开领导小组办公室负责定期对学校各二级单位信息公开的实施情况进行监督检查、考核、评议。通过师生群众反馈和考核评议，切实掌握信息公开工作成效，持续提升信息公开工作水平。

（三）积极回应师生关切，加强重点领域信息公开

学校大力推进师生关心的重要领域信息公开，继续加大招生、

财务、教学质量等重点领域信息公开工作，并主动接受外部监督。在招生信息公开方面，学校通过信息公开网以及本科生、研究生等招生信息发布平台，保证学校各类招生简章、招生计划和招收保送生、高水平运动员和艺术特长生等特殊类型招生办法信息发布的权威性、准确性和及时性。在本科生招生信息公开方面，首次推出“我在武汉理工学专业”视频录制，图文并茂展示学校 100 个专业的特色与实力和学生学习发展情况，满足考生和家长对于院校专业的认知需求。在财务信息公开方面，不断扩展渠道、丰富形式，以非常便民的方式主动公开收费信息、预算决算、经费报销等师生群众关心的事项。

二、主动公开情况

2021 - 2022 学年，学校通过网站、官方微博、微信、移动客户端、校报、广播、电视、年鉴、学校年度报告等多种方式向学校师生员工及社会公开学校信息。

（一）通过网站公开信息情况

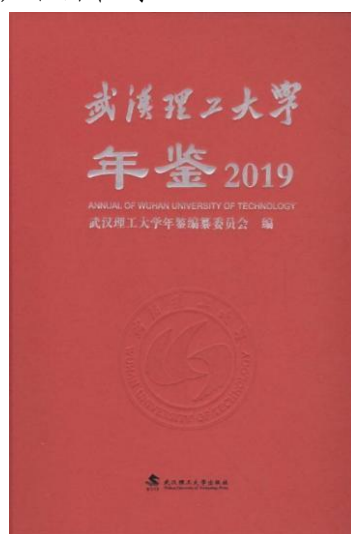
学校积极发挥信息公开网在信息公开工作中的主渠道作用，针对校内师生，在校园网醒目位置设置链接；针对社会公众，在学校门户网站显著位置设置链接。本学年通过信息公开网、校内主页、官方网站等主动公开信息 18077 条，涉及招生考试、财务管理、资产管理、干部人事与人才工作、教学管理及质量、学生管理服务、科研管理、学风建设信息、学位学科信息、对外交流与合作等 12 个大类信息（具体见附件 1）。学校通过校园网发布学校各类规章制度、党政文件、会议纪要、通知公告、部门新闻、学术讲座等信息共计 16921 条，通过新闻经纬网发布各类新闻信息共计 1052 条。

（二）通过新媒体公开信息情况

学校充分利用校园网、微博、微信等新媒体信息平台，以图、文、影、音等多种形式发布学校新闻动态、广大师生校友关注的热点话题、实时资讯以及校园生活等方面的信息。本学年，学校新闻网发布新闻稿件 566 篇，校英文网站发布的稿件数量 108 篇；强国号发布信息 303 条，教育号发布信息 179 条，微信公众号发布信息 250 条，微博（新浪）发布信息 686 条，抖音号发布短视频 172 条，快手号发布短视频 172 条，官方头条号发布稿件 416 篇。学校官方新媒体矩阵关注用户数达 76.4 万人，总浏览量 1.413 亿次。新媒体已成为师生校友及社会公众获取学校信息的重要平台，通过新媒体发布学校信息已成为学校信息公开工作新常态。

（三）通过年鉴等公开信息情况

学校于 2021 年 12 月正式出版《武汉理工大学年鉴(2019)》。内容包括学校年度党政工作、各单位年度主要工作、领导讲话、各类统计数据及重要活动图片等。



（四）通过其他媒介公开信息情况

学校面向全校师生员工发行《武汉理工大学报》正刊 19 期，发布学校重要新闻信息 289 篇、图片 204 幅；学校向权威媒体主动推介、刊登播发反映学校发展内容稿件 639 篇，其中中央级媒体 161 篇。校电视台拍摄、制作完成理工新闻 32 期，播出新闻信息 142 条。校广播台共播出节目 414 期，节目时长共计约 235 小时，其中马区广播台本年度播出节目 205 期（每周三天上下午节目相同），累计播出节目时长约 86 小时；余区广播台本年度播出节目 209 期（每周上下午节目不同），累计播出节目时长约 148.5 小时。利用学校大屏幕播放迎新、安全教育、宣传片等视频 10 余部，播放总时长近 300 小时。结合重大节庆日、纪念日、开学和毕业季等重要时间节点和事件，先后围绕防灾减灾日、国家宪法日等主题进行户外宣传橱窗内容更新。

（五）重点领域信息公开情况

1. 招生信息公开情况

（1）招生章程及特殊类型招生简章公开。《武汉理工大学 2022 年普通本科招生章程》内容包括学校基本办学情况、学历学位证书发放情况、招生计划编制原则、专业录取原则等；特殊类型招生简章内容包括外语类保送生、高水平运动队、高校专项、艺术类专业、香港地区免试生、依据台湾地区“学测”成绩招收台湾高中毕业生、第二学士学位等招生类型的报考条件、选拔程序、考核方式及录取规则等，2022 年公布本科招生章程及各类招生简章共 8 个。《武汉理工大学 2022 年攻读硕士学位研究生招生简章》《武汉理工大学 2022 年攻读博士学位研究生招生简章》

内容包括招生规定、招生专业目录、拟招生人数、考试科目、招生学院办公电话等招生相关信息。

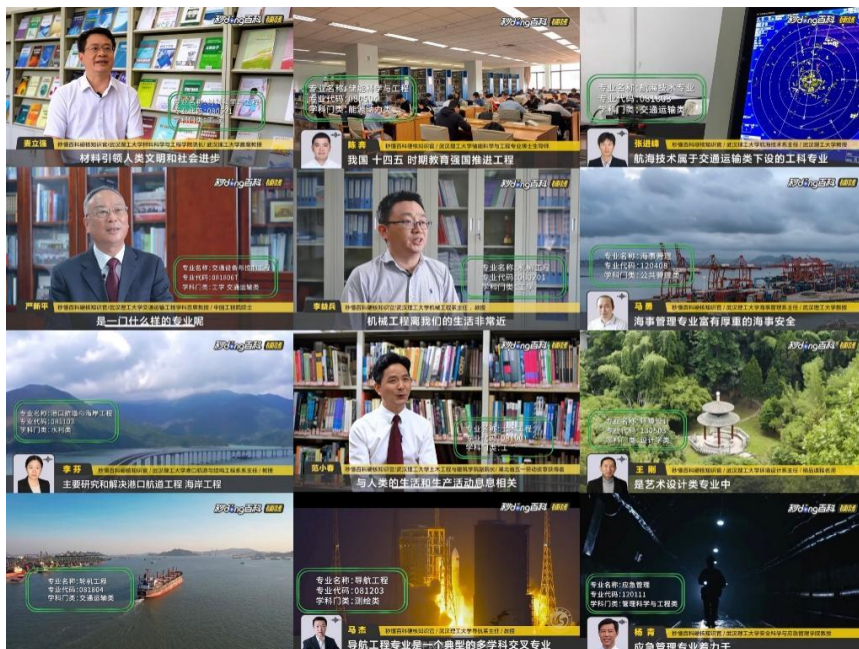
(2) 招生计划公开。招生计划公开内容包括分省分专业招生来源计划、特殊类型招生计划及预留计划使用原则等，招生计划经教育部及各省级招生考试机构审核后，通过学校信息公开网和本科招生网对外公布。

(3) 特殊类型考生资格公开。学校外语类保送生、高水平运动队、高校专项、香港地区免试生、依据台湾地区“学测”成绩招收台湾高中毕业生等特殊类型招生的报名初审合格名单和入选资格名单均在教育部阳光高考信息平台、学校信息公开网和本科招生网对外公布，内容包括考生资格条件、测试项目、测试结果、测试合格标准、录取优惠分值等相关信息。

(4) 招生录取结果公开。普通本科招生录取工作正式开始前，将本科招生网招生计划和录取情况栏目改版升级为动态查询模式，让考生和家长查询招生录取数据更加便捷。招生录取工作期间，学校本科招生网实时动态公布分省分类别录取分数线，同时开通高考录取结果查询专栏，方便考生第一时间查询录取结果及通知书邮寄信息。录取结束后，高校专项录取结果按要求在教育部阳光高考信息平台进行公示。研究生招生录取工作期间，通过学校信息公开网、研究生教育信息网和各学院网站及时向社会公布复试录取办法和各院系实施细则，及时公开研究生初试成绩查询，公示复试成绩、拟录取研究生名单等信息，及时公布招生考试咨询及申诉渠道。

(5) 专业认知信息公开。为应对高考综合改革冲击挑战，满足考生及家长对专业的认知需求，提升学校各专业的社会知名度，依托学校本科招生网和“武理招”微信小程序，招生办公室

继续建设“专业认知”平台，图文并茂展示学校 99 个专业的特色与实力。首次推出“话谈专业-秒懂系列”视频录制，解读了 9 个学院的 12 个特色专业内涵，切实为广大考生服务。



(6) 及时公开招生咨询和申述渠道。学校招生咨询及考生申诉渠道等相关信息均在学校招生章程、招生简章、信息公开网、本科招生网、研究生教育信息网及学校招生宣传材料中公开。在 2022 年 6 月 9 日至 7 月 31 日，开通 30 部招生咨询电话，安排专人接待考生及家长来电来访，共接听考生及家长来电 35246 个，累计通话时长 1403 小时，通过研究生招生系统平台和研究生招生微信平台通知回复考生信息 2 万余条。



2. 财务信息公开情况

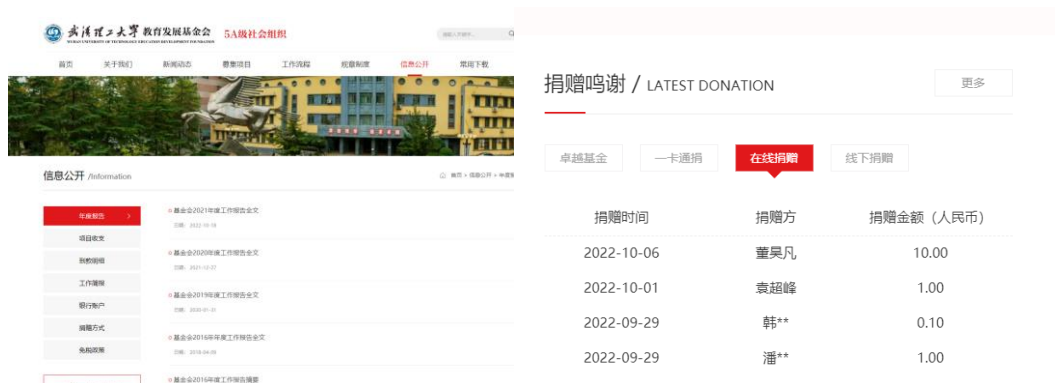
(1) 教育收费信息公开情况。通过学校信息公开和价格服务进校园网站、财务部门网站、财务部门告示栏及《2022 新生入学指南》等渠道向师生及社会公众公开收费项目、收费标准、收费依据及收费投诉方式，印发《关于公布武汉理工大学 2022 级新生学费及住宿费标准的通知》《关于公布武汉理工大学 2023 级研究生新生学费标准的通知》，发布《武汉理工大学 2022 学年收费目录清单》，对各级各类学生的收费项目、收费标准以及学校各类服务性收费项目及标准按规定进行公示。



(2) 预算、决算信息公开情况。在教育部预算、决算批复下达后，学校及时在信息公开网向社会公开《武汉理工大学 2022 年度中央部门预算》和《武汉理工大学 2021 年度部门决算》，

同时，对预决算报表进行了详细说明，并对支出功能分类科目、收入科目、支出科目等名词进行了解释。

(3) 受捐赠财产信息公开情况。一是在武汉理工大学教育发展基金会网站主页设有信息公开专栏，下设七个子栏目，具体包括：年度报告、项目收支、到款明细、工作简报、银行账户、捐赠方式及免税政策。及时公布受捐信息，提供受捐查询，公布捐赠联系方式和途径。二是在武汉理工大学校园网主页信息公开栏目下，设有受捐赠财产的管理情况子栏目，每月公开接受捐赠的财产信息，细化至捐赠单位和金额，公开学校接受社会各界与爱心人士的捐赠情况。三是加强制度建设，陆续出台《武汉理工大学接受捐赠管理办法》《武汉理工大学教育发展基金会项目管理办法》《武汉理工大学教育发展基金会捐赠协议管理办法》等规章制度，对捐赠组织机构和职责、捐赠项目设立和管理、捐赠资金使用、募捐奖励等均作出了明确规定。四是规范项目管理，严格业务流程、捐赠项目资金使用，对委托相关职能部门执行的项目，奖学金项目我们要求执行方按照奖助学金评选环节，适时提供评奖通知、评选办法、公示评选结果、公布获奖名单等；活动资助项目我们要求执行方提供活动实施方案、经费使用计划等，实时监督项目执行情况，做到公平、公开、公正。五是按时开展审计检查，及时公布年度审计报告，接受社会监督。



The screenshot displays the website of the Wuhan University Education Development Foundation. The top navigation bar includes links for Home, About Us, News, Projects, Work Reports, Regulations, Information Disclosure, and Download. The main content area is titled '信息公开 / Information' and lists various categories such as '年度报告' (Annual Report), '项目收支' (Project Income and Expenditure), '到款明细' (Receipt Details), '工作简报' (Work Briefing), '银行账户' (Bank Accounts), '捐赠方式' (Donation Methods), and '免税政策' (Tax Exemption Policies). On the right side, there is a '捐赠鸣谢 / LATEST DONATION' section with a '更多' (More) button. Below this, there are four tabs: '卓越基金' (Excellent Fund), '一卡通捐' (One-card Donation), '在线捐赠' (Online Donation), and '线下捐赠' (Offline Donation). The '在线捐赠' tab is selected, showing a table of recent donations.

捐赠时间	捐赠方	捐赠金额 (人民币)
2022-10-06	董昊凡	10.00
2022-10-01	袁超峰	1.00
2022-09-29	韩**	0.10
2022-09-29	潘**	1.00

(4) 其他财务信息公开情况。学校通过“武汉理工大学财务处”微信公众号、信息公开网、综合信息网、财务处网站等网络平台，构建财务大屏阵列，适时公布财务最新动态，及时公开有关财经政策法规，以业务为导向发布各项校内规章、服务指南、财务下载、武汉理工大学增值税开票信息、财务处机构设置、各科室工作清单和负面清单、专项资金执行进度等信息，供师生查阅。



三、依申请公开和不予公开情况

2021-2022 学年，学校共收到师生员工和社会公众信息公开申请 1 项，涉及学校“一流本科”建设实施方案等内容，已按时

答复申请人。

四、对信息公开的评议情况

学校通过健全的信息公开工作体系、畅通的信息公开渠道和不断充实的信息公开内容，保障了学校师生员工和社会公众对学校的知情权，师生员工和社会公众对学校已公开信息表示满意和认可。

五、因学校信息公开工作受到举报、复议、诉讼的情况

2021-2022 学年，学校没有因信息公开工作受到举报、复议、诉讼的情况。

六、存在的问题和改进措施

校内各单位信息公开意识和水平不均衡，部分单位对信息公开的重视程度不够。下一步需要进一步加大信息公开的培训，提升各二级单位的信息公开意识和水平，加深对信息公开的原则、方式和途径的理解，服务好广大师生，推进学校信息公开工作的进一步发展。

七、其他需要报告的事项

本报告的电子版可在武汉理工大学信息公开网“信息公开年报”栏 (<http://xxgk.whut.edu.cn>) 下载。如对本报告有疑问，请联系武汉理工大学信息公开领导小组办公室（电话：027-87651442，电子邮箱：xxgk@whut.edu.cn）。

- 附件：1. 2021-2022 学年武汉理工大学信息公开数据统计表
2. 武汉理工大学落实《高等学校信息公开事项清单》
事项公开情况表 武汉理工大学信息公开目录（12
大类 89 条）

附件 1

2021-2022 年信息公开数据统计

(2021 年 9 月 1 日 0 时至 2022 年 8 月 31 日 24 时)

序号	板块	栏目	栏目计数	板块合计	总计
1	信息公开网 主动公开信 息数量	新闻资讯（图片新闻）	35	104	18077
2		信息公告	5		
3		基本信息	4		
4		招生考试信息	20		
5		财务管理信息	12		
6		资产管理信息	18		
7		干部、人事与人才工作信息	0		
8		教学管理及质量信息	5		
9		学生管理服务信息	2		
10		科研管理	2		
11		学风建设信息	0		
12		学位、学科信息	1		
13		对外合作与交流	0		
14	校园网发布 学校各类信 息数量	规章制度	38	16921	
15		党委、行政、纪委文件	199		
16		领导讲话	10		
17		会议纪要	52		
18		学校通知公告	1644		
19		学院、部、所、中心通知公告	1368		
20		部门新闻	1841		
21		学术讲座	488		
22		学院新闻	10210		
23		教学督导	3		
24		纪委简报	8		
25		学校动态	505		
26		中文外网	媒体理工（新闻经纬）		
27	通知公告		4		
28	图片新闻		0		

29			学校概况	16			
30			人才队伍	4			
31			人才培养	0			
32			科学研究	36			
33			国际教育	48			
34			招生就业	0			
35			人才招聘	8			
36			校园文化	8			
37			合作交流	0			
38			英文外网	EVENTS			18
39				NEWS			89
40				PICTURE NEWS			27
41			新闻经纬发布各类新闻 信息数量				综合新闻
42	通知公告	4					
43	理工资讯	47					
44	视频新闻	0					
45	学术动态	28					
46	文化影像	4					
47	校园生活	12					
48	校园人物	23					
49	电子校报	17					
50	媒体理工	387					

附件 2

武汉理工大学落实《高等学校信息公开事项清单》事项公开情况表

武汉理工大学信息公开目录（12 大类 89 条）

序号	类别	公开事项	公开内容	责任部门	网址链接
1	基本信息 (12 项)	学校基本情况	(1) 办学规模(各类在校生情况、教师和专业技术人员数量)、历史沿革、学校定位、办学指导思想、办学特色、发展目标、校训校风	党政办	http://xxgk.whut.edu.cn/jbxx/xxgk/
			(2) 校园环境风貌	宣传部	http://xxgk.whut.edu.cn/jbxx/xxgk/xyhj/
			(3) 高层次人才信息	人事处	http://xxgk.whut.edu.cn/rsgz/rcgz/
		领导班子	(4) 校级领导班子简介及分工	党政办、组织部	http://xxgk.whut.edu.cn/jbxx/xxgk/lzbz/
		机构设置	(5) 学院、科研基地、职能部门、直属单位设置	人事处	http://xxgk.whut.edu.cn/jbxx/xxgk/jgsz/
			(6) 学院、科研基地、职能部门、直属单位职责及办公地点、联系方式	人事处	http://xxgk.whut.edu.cn/jbxx/xxgk/jgsz/
		制度规范	(7) 学校章程及制定的各项规章制度	党政办	http://xxgk.whut.edu.cn/jbxx/zdgm/
		教代会	(8) 教职工代表大会相关制度、工作报告	工会	http://xxgk.whut.edu.cn/jbxx/jdh/
		学术委员会	(9) 学术委员会相关制度、年度报告	科发院	http://xxgk.whut.edu.cn/jbxx/xswyh/
		工作计划	(10) 学校发展规划	规划与学科办	http://xxgk.whut.edu.cn/jbxx/gzjh/fzgh/

			(11) 年度工作计划及重点工作安排	党政办	http://xxgk.whut.edu.cn/jbxx/gzjh/ndjh/
			(12) 信息公开年度报告	党政办	http://xxgk.whut.edu.cn/jbxx/gzjh/ndbg/
2	招生考试 信息 (10项)	本科生招 生	(13) 招生章程及特殊类型招生办法, 分批次、分科类招生计划	学工部	http://xxgk.whut.edu.cn/zsks/bks/
			(14) 保送、自主选拔录取、高水平运动员和艺术特长生招生等特殊类型招生入选考生资格及测试结果	学工部	http://xxgk.whut.edu.cn/zsks/bks/tslx/
			(15) 考生个人录取信息查询渠道和办法, 分批次、分科类录取人数和录取最低分	学工部	http://xxgk.whut.edu.cn/zsks/bks/
			(16) 招生咨询及考生申诉渠道, 新生复查期间有关举报、调查及处理结果	学工部	http://xxgk.whut.edu.cn/zsks/bks/
		研究生招 生	(17) 研究生招生简章、招生专业目录、复试录取办法, 各院(系、所)或学科、专业招收研究生人数	研究生院	http://xxgk.whut.edu.cn/zsks/yjs/
			(18) 参加研究生复试的考生成绩	研究生院	http://xxgk.whut.edu.cn/zsks/yjs/fscj/
			(19) 拟录取研究生名单	研究生院	http://xxgk.whut.edu.cn/zsks/yjs/nlq/
			(20) 研究生招生咨询及申诉渠道	研究生院	http://xxgk.whut.edu.cn/zsks/yjs/zxss/
		留学生招 生	(21) 留学生招生信息	国教学院	http://xxgk.whut.edu.cn/zsks/lxs/

		其他招生	(22) 继续教育、职业教育及教育培训招生信息	继续教育学院	http://xxgk.whut.edu.cn/zsks/qtzs/
3	财务管理信息 (4项)	财务管理制度	(23) 财务管理规章制度、财务信息公开制度、财务工作相关流程	财务处	http://xxgk.whut.edu.cn/cwgl/zd/
		教育收费	(24) 收费项目、收费依据、收费标准及投诉方式	财务处	http://xxgk.whut.edu.cn/cwgl/jysf/
		经费管理	(25) 收支预算总表、收入预算表、支出预算表、财政拨款支出预算表	财务处	http://xxgk.whut.edu.cn/cwgl/jfgl/ys/
			(26) 收支决算总表、收入决算表、支出决算表、财政拨款支出决算表	财务处	http://xxgk.whut.edu.cn/cwgl/jfgl/js/
4	资产管理信息 (9项)	资产管理制度	(27) 国有资产管理相关规章制度	国资处	http://xxgk.whut.edu.cn/zcgl/zczd/
		捐赠财产管理	(28) 受捐赠财产的使用与管理情况	社会合作处 国资处	http://xxgk.whut.edu.cn/zcgl/jzcc/
		校办产业管理	(29) 校办企业资产、负债、国有资产保值增值等信息	国资处	http://xxgk.whut.edu.cn/zcgl/xbcy/
		采购与招投标管理	(30) 仪器设备、器材、办公家具等的采购与招投标和管理情况	国资处 招投标办	http://xxgk.whut.edu.cn/zcgl/cgzb/yqsb/
			(31) 医疗器械、药品等的采购与招投标和管理情况	医院 招投标办	http://xxgk.whut.edu.cn/zcgl/cgzb/ylqx/
(32) 图书、资料等的采购与招投标和管理情况	图书馆 招投标办		http://xxgk.whut.edu.cn/zcgl/cgzb/tscg/		

5			(33) 生活物资的采购与招投标和管理情况	后勤集团 招投标办	http://xxgk.whut.edu.cn/zcgl/cgzb/shwz/
			(34) 重大基建工程的招投标信息、招投标文件、中标结果等情况	基建处 招投标办	http://xxgk.whut.edu.cn/zcgl/cgzb/jjgc/
			(35) 维修工程项目的招投标信息、招投标文件、中标结果等情况	后保处 招投标办	http://xxgk.whut.edu.cn/zcgl/cgzb/wxgc/
	干部、人事与人才工作信息 (13项)	干部工作	(36) 校级领导干部社会兼职情况	组织部	http://xxgk.whut.edu.cn/rsgz/gbgz/ldjz/
			(37) 校级领导干部因公出国(境)情况	国际处	http://xxgk.whut.edu.cn/rsgz/gbgz/xldcg/
			(38) 处级、科级干部任免情况	组织部	http://xxgk.whut.edu.cn/rsgz/gbgz/gbrm/
			(39) 干部选拔任用、教育培训、考核等情况	组织部	http://xxgk.whut.edu.cn/rsgz/gbgz/gbxb/
		人事工作	(40) 师资总体情况介绍	人事处	http://xxgk.whut.edu.cn/rsgz/rsgz/szqk/
			(41) 人员招聘信息	人事处	http://xxgk.whut.edu.cn/rsgz/rsgz/ryzp/
			(42) 定岗定编、岗位聘任、专业技术职务聘任办法	人事处	http://xxgk.whut.edu.cn/rsgz/rsgz/dgdb/
			(43) 教职工公派出国、培训情况	国际处、人事处	http://xxgk.whut.edu.cn/rsgz/rsgz/gpcg/
			(44) 教职工管理制度	人事处	http://xxgk.whut.edu.cn/rsgz/rsgz/jzgg1/
			(45) 教职工争议解决办法	人事处	http://xxgk.whut.edu.cn/rsgz/rsgz/zgzy/

			(46) 教师行为规范、师德建设	人事处	http://xxgk.whut.edu.cn/rsgz/rsgz/sdjs/
		人才工作	(47) 学校人才政策	人事处	http://xxgk.whut.edu.cn/rsgz/rcgz/rczc/
			(48) 人才引进信息、博士后流动站信息	人事处	http://xxgk.whut.edu.cn/rsgz/rcgz/rcxx/
6	教学管理及质量信息 (9项)	专业情况	(49) 专业设置情况、当年新增专业、停招生专业名单	本科生院	http://xxgk.whut.edu.cn/jxgl/zyqk/
		质量年报	(50) 本科教学质量年度报告, 国家教学评估结果	本科生院	http://xxgk.whut.edu.cn/jxgl/zlnb/bkjj/
			(51) 艺术教育发展年度报告	本科生院	http://xxgk.whut.edu.cn/jxgl/zlnb/ysjy/
		教学研究与改革	(52) 省级以上教学质量工程及教学研究成果情况	本科生院	http://xxgk.whut.edu.cn/jxgl/jxyjygg/
		学生培养	(53) 本科生占全日制在校生总数的比例	党政办	http://xxgk.whut.edu.cn/jxgl/xspy/bkszb
			(54) 教师数量及结构	人事处	http://xxgk.whut.edu.cn/jxgl/xspy/jssl/
			(55) 全校开设课程总门数、实践教学学分占总学分比例、选修课学分占总学分比例	本科生院	http://xxgk.whut.edu.cn/jxgl/xspy/kc/
			(56) 主讲本科课程的教授占教授总数的比例、教授主讲本科课程占课程总门次数的比例	本科生院	http://xxgk.whut.edu.cn/jxgl/xspy/zjk/

			(57) 图书馆藏、档案资料、体育设施等信息	图书馆、档案馆、体育学院	http://xxgk.whut.edu.cn/jxgl/xspsy/tsgz/
7	学生管理服务信息 (7项)	学生管理	(58) 学生管理与学籍管理办法(学生手册、研究生手册)	本科生院 研究生院	http://xxgk.whut.edu.cn/xsgl/xsgl/
			(59) 学生奖学金、助学金、学费减免、助学贷款、勤工俭学的申请与管理规定	学工部 研究生院	http://xxgk.whut.edu.cn/xsgl/xsgl/
			(60) 学生奖励处罚办法	学工部 研究生院	http://xxgk.whut.edu.cn/xsgl/xsgl/
			(61) 学生申诉办法	学工部 研究生院	http://xxgk.whut.edu.cn/xsgl/xsgl/xsss/
		学生就业	(62) 促进毕业生就业的政策措施和指导服务	学工部	http://xxgk.whut.edu.cn/xsgl/xsjy/jyzc/
			(63) 毕业生的规模、结构、就业率、就业流向	学工部	http://xxgk.whut.edu.cn/xsgl/xsjy/bysgm/
			(64) 高校毕业生就业质量年度报告	学工部	http://xxgk.whut.edu.cn/xsgl/xsjy/zlnb/
8	科研管理 (4项)	科研奖励	(65) 科研获奖信息	科发院	http://xxgk.whut.edu.cn/kygl/kyjl/
		科研项目	(66) 非涉密科研项目申报及获批信息	科发院	http://xxgk.whut.edu.cn/kygl/kyxm/
		科研成果	(67) 成果与专利申请情况, 成果推广与转化信息	科技转化中心	http://xxgk.whut.edu.cn/kygl/kycg/kycg/

		科研基地	(68) 科研基地的立项建设、验收(评估)等信息	科发院	http://xxgk.whut.edu.cn/kygl/kyjd/
9	学风建设信息 (3项)	学风建设	(69) 学风建设机构及举措	学工部	http://xxgk.whut.edu.cn/xfjs/xfjs/
		学术规范	(70) 学术规范制度	科发院、学工部、研究生院	http://xxgk.whut.edu.cn/xfjs/xsgf/zd/
			(71) 学术不端行为查处机制	科发院、学工部、研究生院	http://xxgk.whut.edu.cn/xfjs/xsgf/cc/
10	学位、学科信息 (6项)	基本情况	(72) 学科建设概况	研究生院	http://xxgk.whut.edu.cn/xwxk/jbqk/jsgk/
		学位、学科管理	(73) 授予博士、硕士、学士学位的制度规范	研究生院	http://xxgk.whut.edu.cn/xwxk/xwxk/zdgm/
			(74) 学科建设相关制度	研究生院	http://xxgk.whut.edu.cn/xwxk/xwxk/xgzd/
			(75) 拟授予硕士、博士学位同等学力人员资格审查和学力水平认定办法	研究生院	http://xxgk.whut.edu.cn/xwxk/xwxk/rdbf/
			(76) 新增硕士、博士学位授权学科或专业学位授权点审核办法	研究生院	http://xxgk.whut.edu.cn/xwxk/xwxk/shbf/
			(77) 拟新增学位授权学科或专业学位授权点的申报及论证材料	研究生院	http://xxgk.whut.edu.cn/xwxk/xwxk/lzcl/
11	对外交流与合作信息	对外交流	(78) 师生因公临时出国(境)管理规定	国际处	http://xxgk.whut.edu.cn/gjhz/dwjl/lscg/
			(79) 外国文教专家管理制度	国际处	http://xxgk.whut.edu.cn/gjhz/dwjl/wgzj/

	(7项)		(80) 对外科技合作项目信息	国际处、科发院、科技转化中心	http://xxgk.whut.edu.cn/gjhz/dwjl/kjhz/
			(81) 举办国际会议管理规定及信息	国际处	http://xxgk.whut.edu.cn/gjhz/dwjl/gjhy/
			(82) 学生对外交流信息	本科生院、国际处、国教学院	http://xxgk.whut.edu.cn/gjhz/dwjl/xs/
		合作办学	(83) 中外合作办学情况	国教学院、国际处	http://xxgk.whut.edu.cn/gjhz/hzbx/
		留学生管理	(84) 来华留学生管理相关规定	国教学院	http://xxgk.whut.edu.cn/gjhz/lxs/glgd/
12	其他 (5项)		(85) 巡视组反馈意见, 落实反馈意见整改情况	党政办、组织部	http://xxgk.whut.edu.cn/qt/qt/xsz/
			(86) 廉政建设制度规定	纪委监察处	http://xxgk.whut.edu.cn/qt/qt/zdggf/
			(87) 自然灾害等重大安全事故或突发事件的应急处理预案、预警信息和处置信息	党政办、纪委监察处、保卫处、后保处	http://xxgk.whut.edu.cn/qt/qt/zrzh/
			(88) 涉及学校的重大事件的调查和处理情况	党政办、纪委监察处	http://xxgk.whut.edu.cn/qt/qt/zdsj/
			(89) 疾病防控等公共卫生处理情况	医院	http://xxgk.whut.edu.cn/qt/qt/ggws/